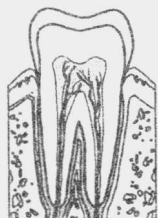


ХІРУРГІЧНА СТОМАТОЛОГІЯ	54
<i>Г.П. Рузін, І.В. Василенко, А.В. Рак</i>	
ОСОБЕННОСТИ КЛИНИЧЕСКОГО ТЕЧЕНИЯ ХРОНИЧЕСКИХ ОДОНТОГЕННЫХ ОСТЕОМИЕЛИТОВ У ЛИЦ С НАРКОТИЧЕСКОЙ ЗАВИСИМОСТЬЮ.....	54
ЕПІДЕМІОЛОГІЯ, ОРГАНІЗАЦІЯ ТА ІСТОРІЯ.....	57
<i>Д.Ф. Острогоров</i>	
НОРМАТИВНА ПОТРЕБА ДОРΟΣЛОГО НАСЕЛЕННЯ МІСТА РІВНОГО Й ОБЛАСТІ В ОРТОПЕДИЧНІЙ СТОМАТОЛОГІЧНІЙ ДОПОМОЗІ.....	57
ПИТАННЯ МЕТОДОЛОГІЇ МЕДИЧНОЇ ОСВІТИ ТА НАУКИ	59
<i>П.Т. Максименко</i>	
ПЕДАГОГИЧЕСКИЕ И КЛИНИКО-ПСИХОЛОГИЧЕСКИЕ АСПЕКТЫ ПОДГОТОВКИ ВРАЧА- СТОМАТОЛОГА.....	59
КОРОТКІ ПОВІДОМЛЕННЯ	65
<i>В.П. Голик, М.В.Лазуткина</i>	
АКРИЛАТ ХОЛОДНОГО ОТВЕРЖДЕНИЯ "РЕДОНТ-КОЛИР": СВОЙСТВА, ПЕРСПЕКТИВЫ ПРИМЕНЕНИЯ В ОРТОПЕДИЧЕСКОЙ СТОМАТОЛОГИИ	65
<i>В.П.Голик, І.В.Янішен, Н.М.Бреславецъ</i>	
ПОРІВНЯЛЬНА ОЦІНКА ФІЗИКО-МЕХАНІЧНИХ ВЛАСТИВОСТЕЙ ПОЛІМЕРНОГО ОБЛИЦЮВАЛЬНОГО МАТЕРІАЛУ «СІНМА-М»	66
<i>Л. М. Мунтян, В. О. Орловський</i>	
ВДОСКОНАЛЕНА МЕТОДИКА ДЕЗОКЛЮЗІЇ ЗУБНИХ РЯДІВ ЯК ЕТАП КОМПЛЕКСНОГО ЛІКУВАННЯ ВТОРИННИХ ДЕФОРМАЦІЙ.....	67
<i>Л.М. Мунтян, О.А. Ромашкіна</i>	
СТАНДАРТИ ЯКОСТІ ЛІКУВАННЯ ЯК ОПТИМАЛЬНИЙ ШЛЯХ УДОСКОНАЛЕННЯ СТОМАТОЛОГІЧНОЇ ДОПОМОГИ НАСЕЛЕННЮ	68
<i>М.Я.Нідзельський, В.П. Чикор, Т.О.Чикор</i>	
МОВЛЕННЕВА АДАПТАЦІЯ ДО ПОВНИХ ЗНІМНИХ ЗУБНИХ ПРОТЕЗІВ ЗА УМОВ ВИКОНАННЯ КОМПЛЕКСУ ФІЗИЧНИХ ВПРАВ	69
<i>М.Я.Нідзельський, О.В. Яковенко</i>	
ПОВНОТА ВІДЧУТТЯ СМАКУ ЗАЛЕЖНО ВІД ЗБЕРЕЖЕННЯ ВНУТРІШНЬОГО СЕРЕДОВИЩА ПОРОЖНИНИ РОТА.....	69
<i>В.Г. Помойницький, М.В.Помойницкая</i>	
ПЕРСПЕКТИВЫ ИСПОЛЬЗОВАНИЯ УЛЬТРАДИСПЕРСНЫХ СИСТЕМ В СТОМАТОЛОГИЧЕСКОМ МАТЕРИАЛОВЕДЕНИИ И ТЕХНОЛОГИИ (ОБЗОР ЛИТЕРАТУРЫ).....	70
<i>В.Г. Помойницький, С.С. Кобиляк</i>	
МЕТОДИЧНІ ПІДХОДИ ДО МЕДИКО-ЕКОНОМІЧНОГО АНАЛІЗУ ЕФЕКТИВНОСТІ ОРТОПЕДИЧНОЇ ДОПОМОГИ НАСЕЛЕННЮ	72
<i>В.Г. Помойницький, В.Ю. Головкіна</i>	
ЯТРОГЕННІ УШКОДЖЕННЯ СТІНОК КОРЕНЕВОГО КАНАЛУ ТА МЕТОДИКА ЇХ ВІДНОВЛЕННЯ ЗА ДОПОМОГОЮ ШТИФТОВОГО ПРОТЕЗУВАННЯ.....	73
<i>В.Г. Помойницький, М.В.Помойницка, С.С. Кобиляк</i>	
СИСТЕМАТИЗАЦІЯ МАТЕРІАЛІВ, ЯКІ ВИКОРИСТОВУЮТЬСЯ В ОРТОПЕДИЧНІЙ СТОМАТОЛОГІЇ	74
<i>В.М. Соколовська, М.Я.Нідзельський</i>	
ПОРІВНЯЛЬНА ХАРАКТЕРИСТИКА СТРУКТУРИ СТОМАТОЛОГІЧНИХ ПОЛІМЕРІВ, ВИГОТОВЛЕНИХ ЗА РІЗНИМИ ТЕХНОЛОГІЯМИ.....	75



МОВЛЕННЄВА АДАПТАЦІЯ ДО ПОВНИХ ЗНІМНИХ ЗУБНИХ ПРОТЕЗІВ ЗА УМОВ ВИКОНАННЯ КОМПЛЕКСУ ФІЗИЧНИХ ВПРАВ

*Вищий державний навчальний заклад України
«Українська медична стоматологічна академія»*

М.Я.Нідзельський, В.П. Чикор, Т.О.Чикор

Мовна адаптація до повних знімних зубних протезів відбувається протягом перших 30 днів від початку користування протезами [Чикор В.П., 2005]. Але в пацієнтів із незадовільними умовами протезування вона може уповільнюватись і потребує заходів, спрямованих на поліпшення адаптаційних процесів.

Мета роботи: вивчити вплив комплексу фізичних вправ на процеси мовленнєвої адаптації у хворих, що починають користуватися повними знімними зубними протезами. 11 хворим до накладання протезів, у перші 7 днів після цього пропонували виконувати комплекс фізичних вправ загально-релаксуючого й артикуляційного характеру [Патент №67645А]. Про ефективність комплексу судили за даними спектрально-го аналізу звуків, які нормалізуються повільніше за інші або зазнають суттєвих змін через 7 днів після накладання ПЗЗП: голосні звуки [а], [у], [е]; приголосні [с], [ц], [ч], [х], [б], [п], [в], [ф]. Потужність цих звуків порівнювали з такою у хворих, які адаптуються до протезів без виконання фізичних вправ, а також із показниками осіб без дефектів зубних рядів (контроль). Показано, що під впливом вправ прискорюється відновлення нормального звуковимовляння і підвищується ефективність відновлення потужності звуків [а] і [с] через 30 днів адаптаційного періоду. Зокрема, потужність звуку [а] становить 99% від контролю. Це вірогідно вище ($p < 0,05$), ніж у групі порівняння, де потужність голосного [а] через 30 днів дорівнює 79% від контролю.

Отже, комплекс фізичних вправ може бути рекомендований для поліпшення мовленнєвої адаптації в протезоносіїв або для прискорення адаптації в протезоносіїв, які мають мовні спеціальності (викладачі, диктори, диспетчери).