

An anatomical illustration of the thoracic cavity, showing the heart, lungs, and surrounding structures. The heart is centrally located, with the lungs on either side. The illustration is rendered in a realistic style with various colors: red for the heart and lungs, blue for the major vessels, and tan for the surrounding tissues. The text is overlaid on the central part of the image.

**ХІРУРГІЧНА  
АНАТОМІЯ  
ГРУДНОЇ  
КЛІТКИ**

МІНІСТЕРСТВО ОХОРОНИ ЗДОРОВ'Я УКРАЇНИ  
ВИЩИЙ ДЕРЖАВНИЙ НАВЧАЛЬНИЙ ЗАКЛАД УКРАЇНИ  
“УКРАЇНСЬКА МЕДИЧНА СТОМАТОЛОГІЧНА АКАДЕМІЯ”  
КАФЕДРА КЛІНІЧНОЇ АНАТОМІЇ  
І ОПЕРАТИВНОЇ ХІРУРГІЇ

## Лекція

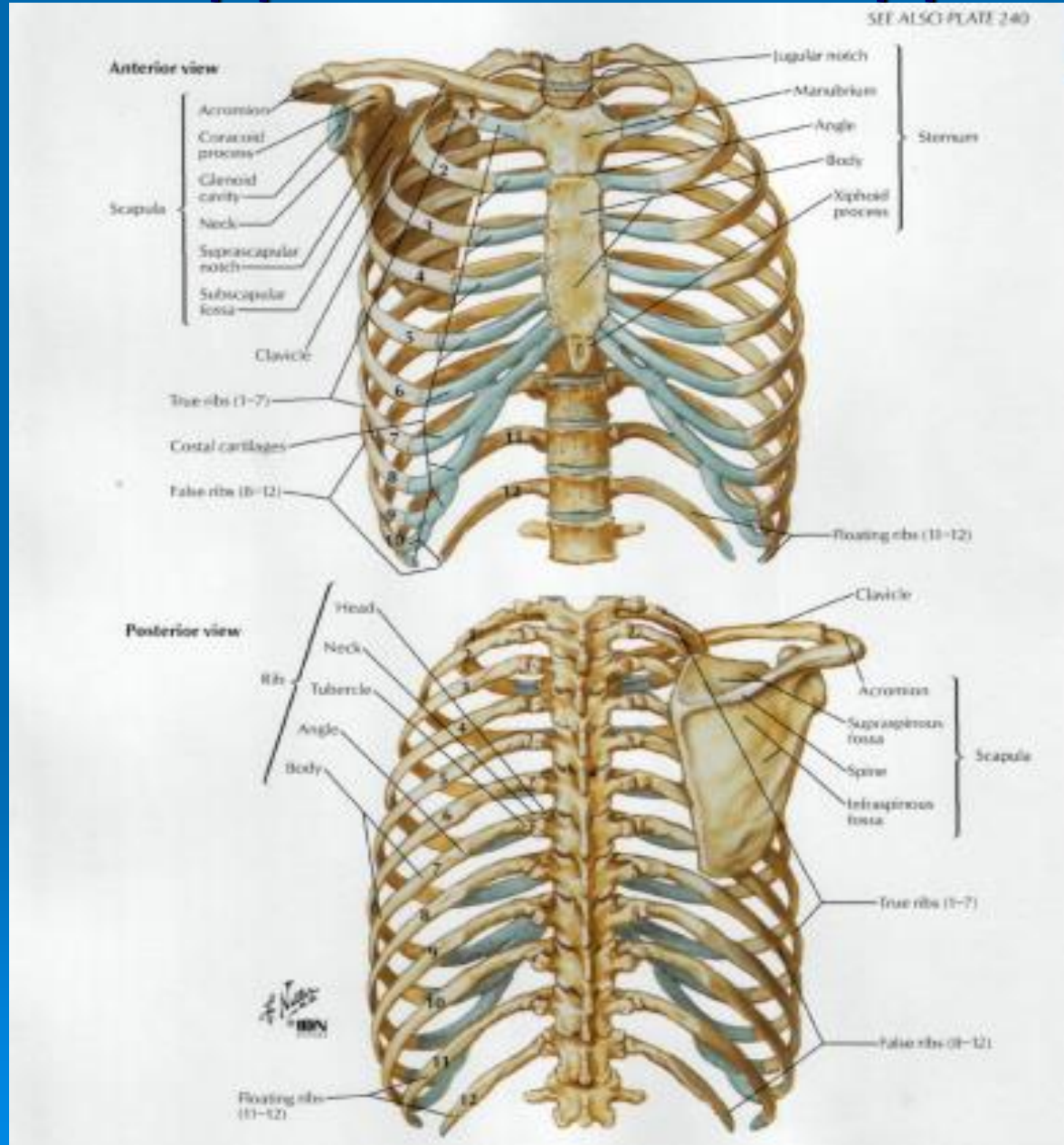
# Хірургічна анатомія грудної клітки та грудної порожнини

Полтава-2017

## ➤ План лекції

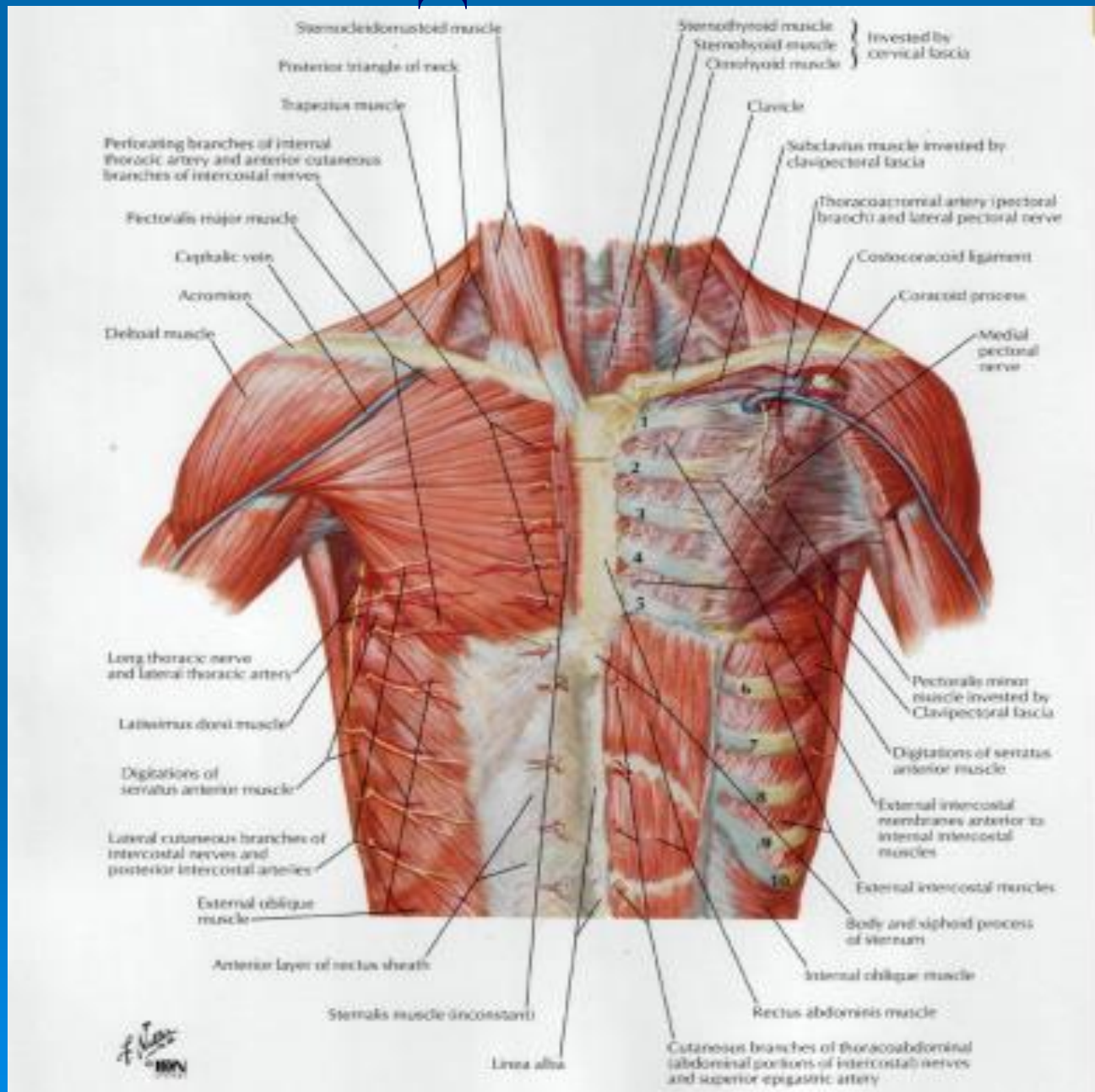
- Межі грудної клітки, поділ на ділянки.
- Хірургічна анатомія грудної стінки. Діафрагма, діафрагмальні грижі.
- Хірургічна анатомія молочної залози, плеври. Операції на молочній залозі.
- Хірургічна анатомія легень. Сучасні операції на легенях.
- Хірургічна анатомія серця і магістральних судин, їх хірургічна корекція. Сучасні операції на серці, їх місце у вирішенні проблеми лікування і запобігання серцево-судинних патологій.
- Досягнення вітчизняних хірургів у грудній хірургії.

# ГРУДНА КЛІТКА ЛЮДИНИ

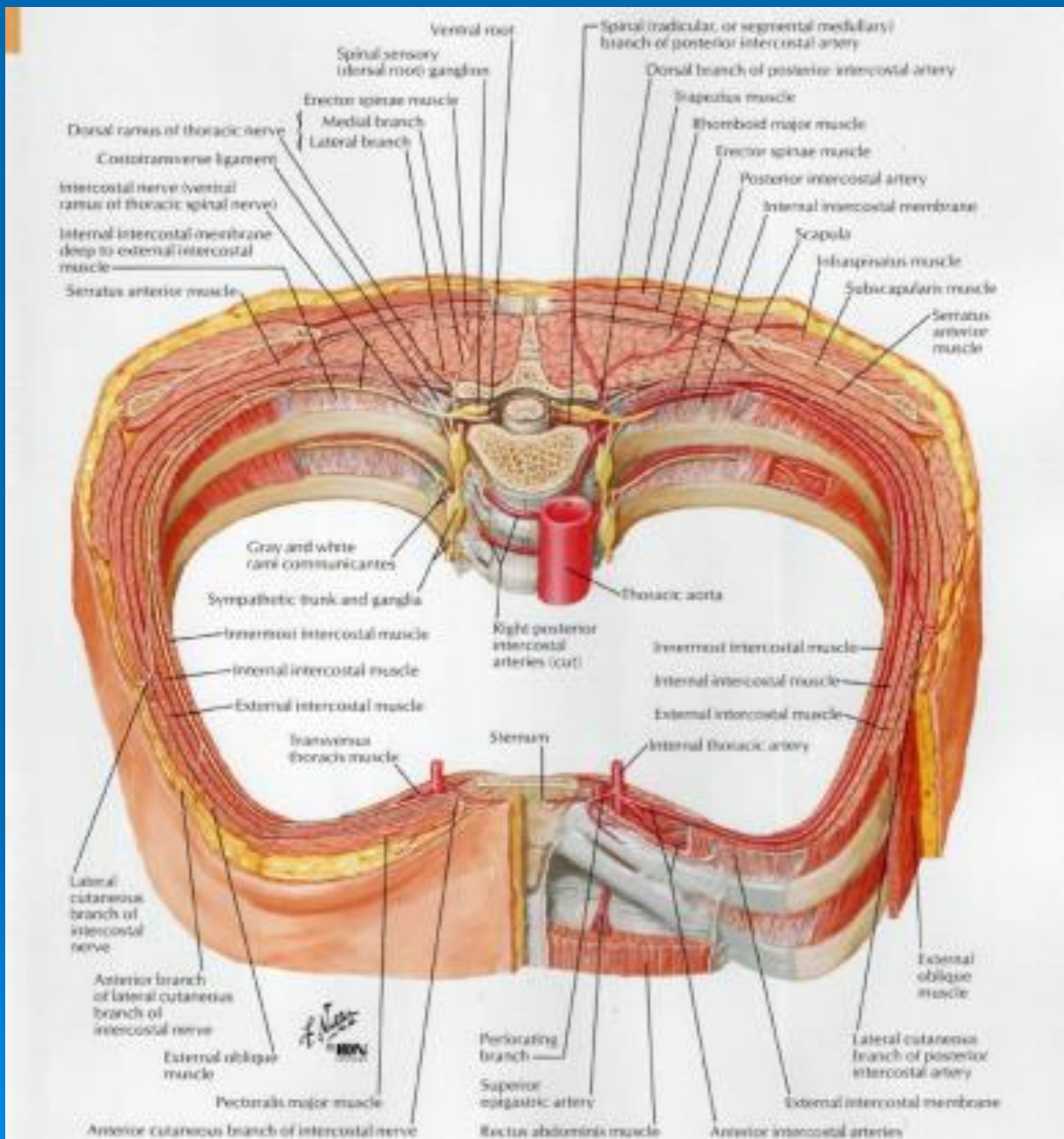




# ГРУДНА СТІНКА



# ТОПОГРАФІЯ МІЖРЕБРОВОГО ПРОМІЖКУ



**Anterolateral dissection**

Pectoralis major muscle (deep to pectoral fascia)

Serratus anterior muscle

External oblique muscle

Clavicle

2nd rib

Pectoralis major muscle

Pectoral fascia

Intercostal muscles

Intercostal vessels and nerve

Lung

5th rib

Suspensory ligaments (Cooper)  
Areolar glands

Areola  
Nipple  
Lactiferous ducts  
Lactiferous sinus

Fat  
Gland lobules

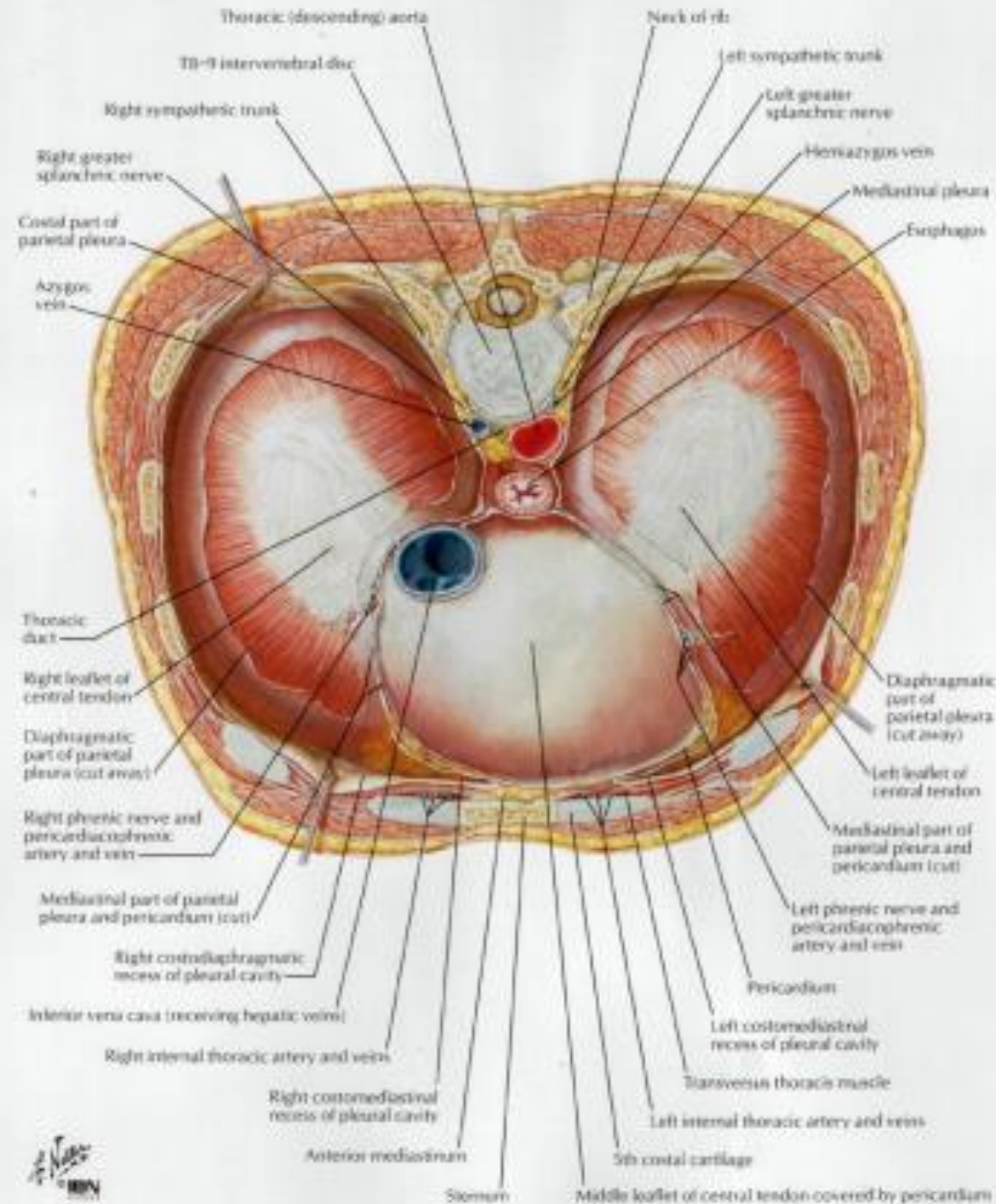
Suspensory ligaments (Cooper)  
Lactiferous duct  
Lactiferous sinus  
Gland lobules  
Fat (subcutaneous tissue layer)

**Sagittal section**



# МОЛОЧНА ЗАЛОЗА ЖІНКИ





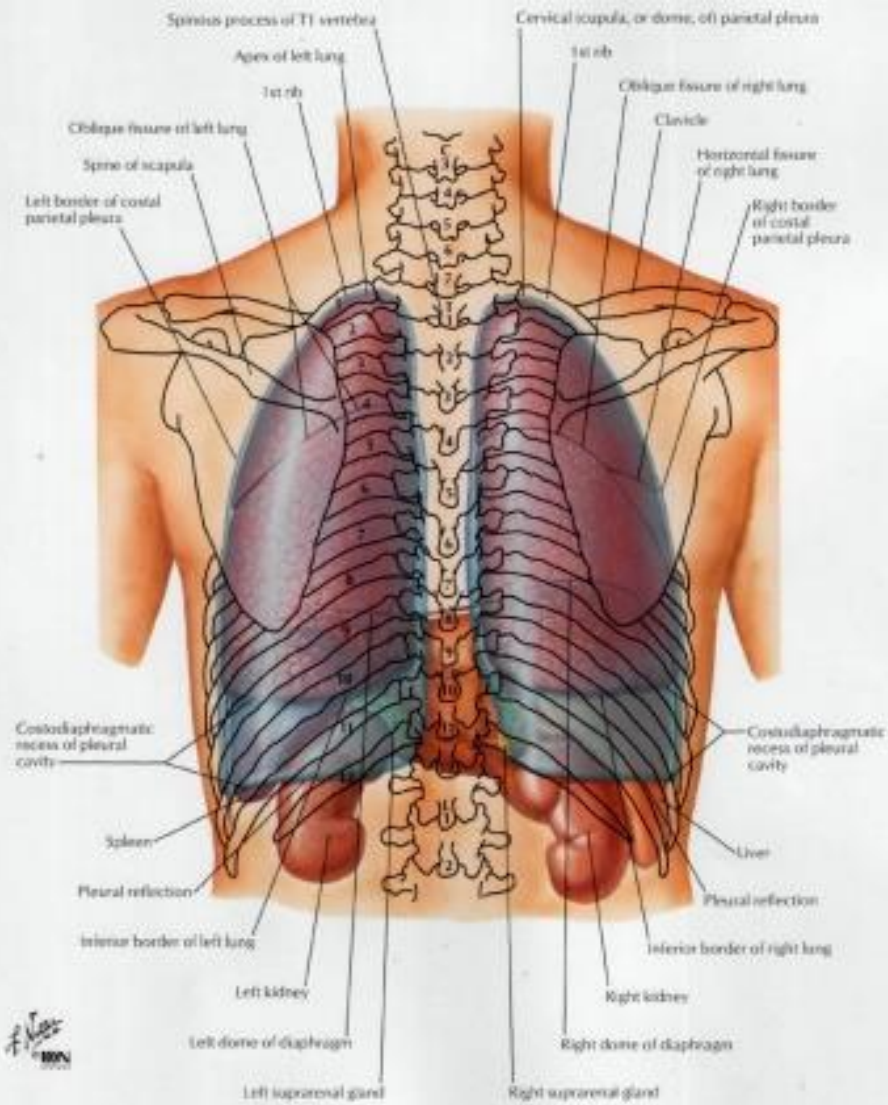
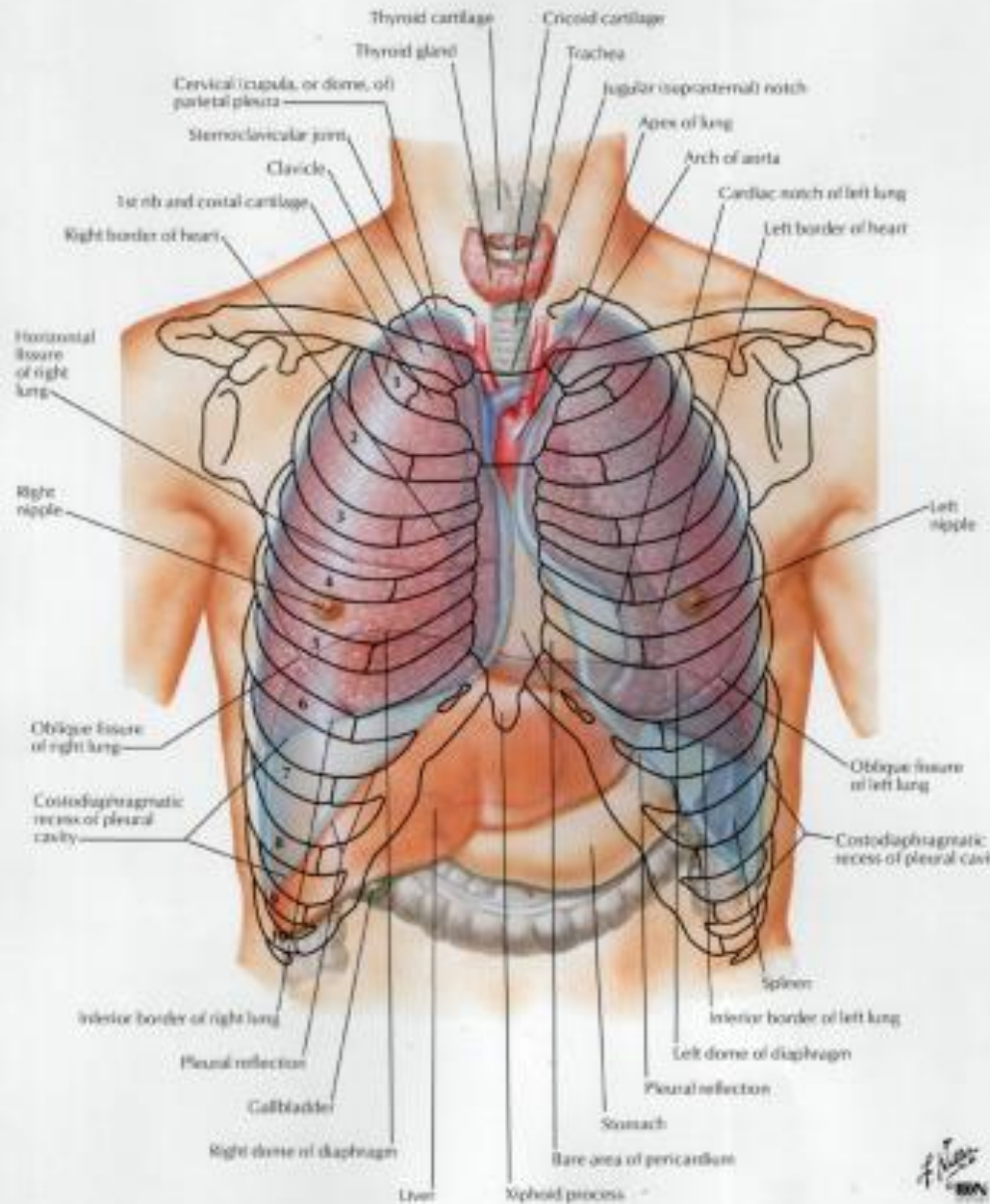
# ДІАФРАГМА ЛЮДИНИ

Неттер Ф. Атлас анатомії людини / Ф.Неттер. –  
Львів: Наутилус, 2004. – 592 с.

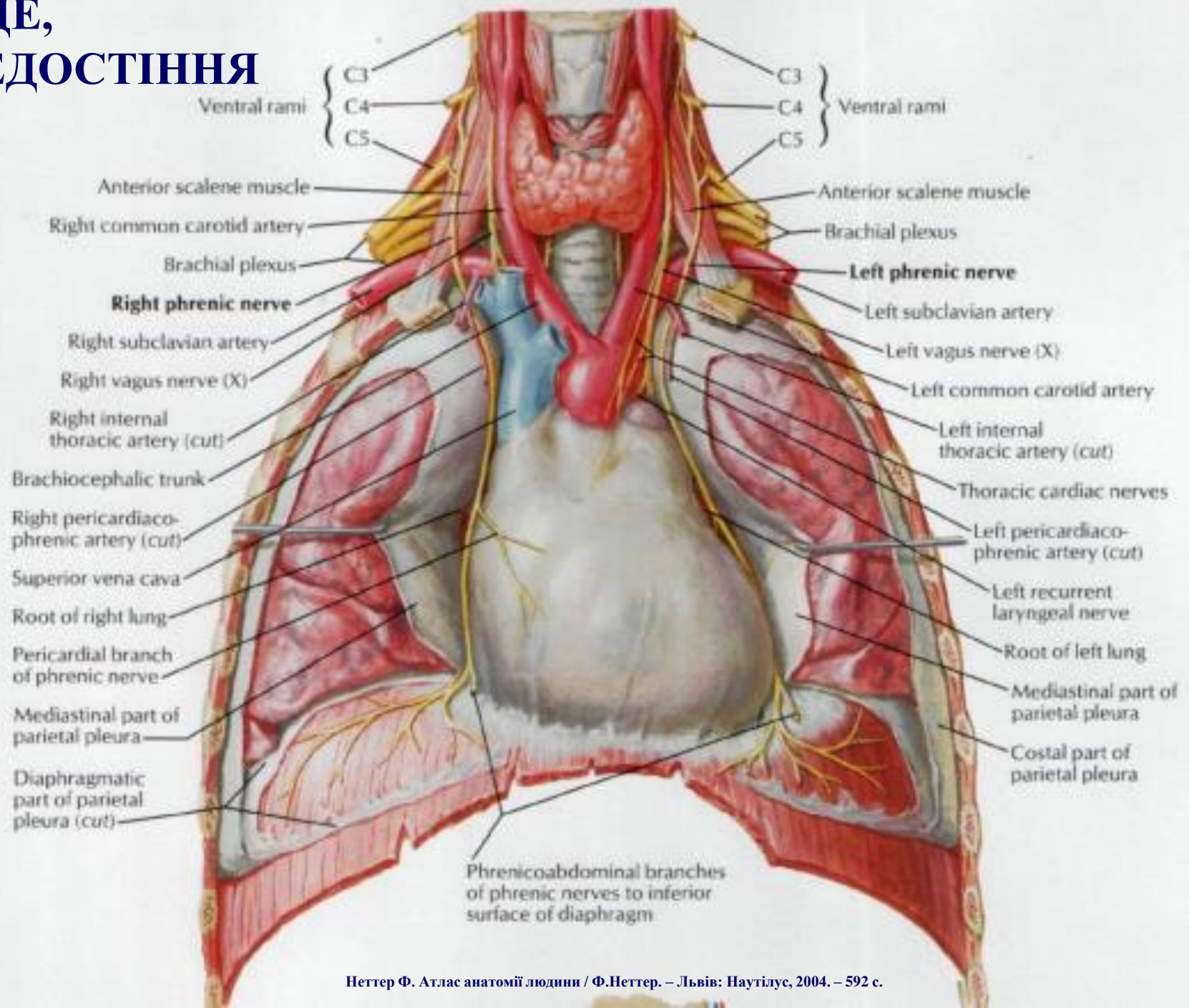




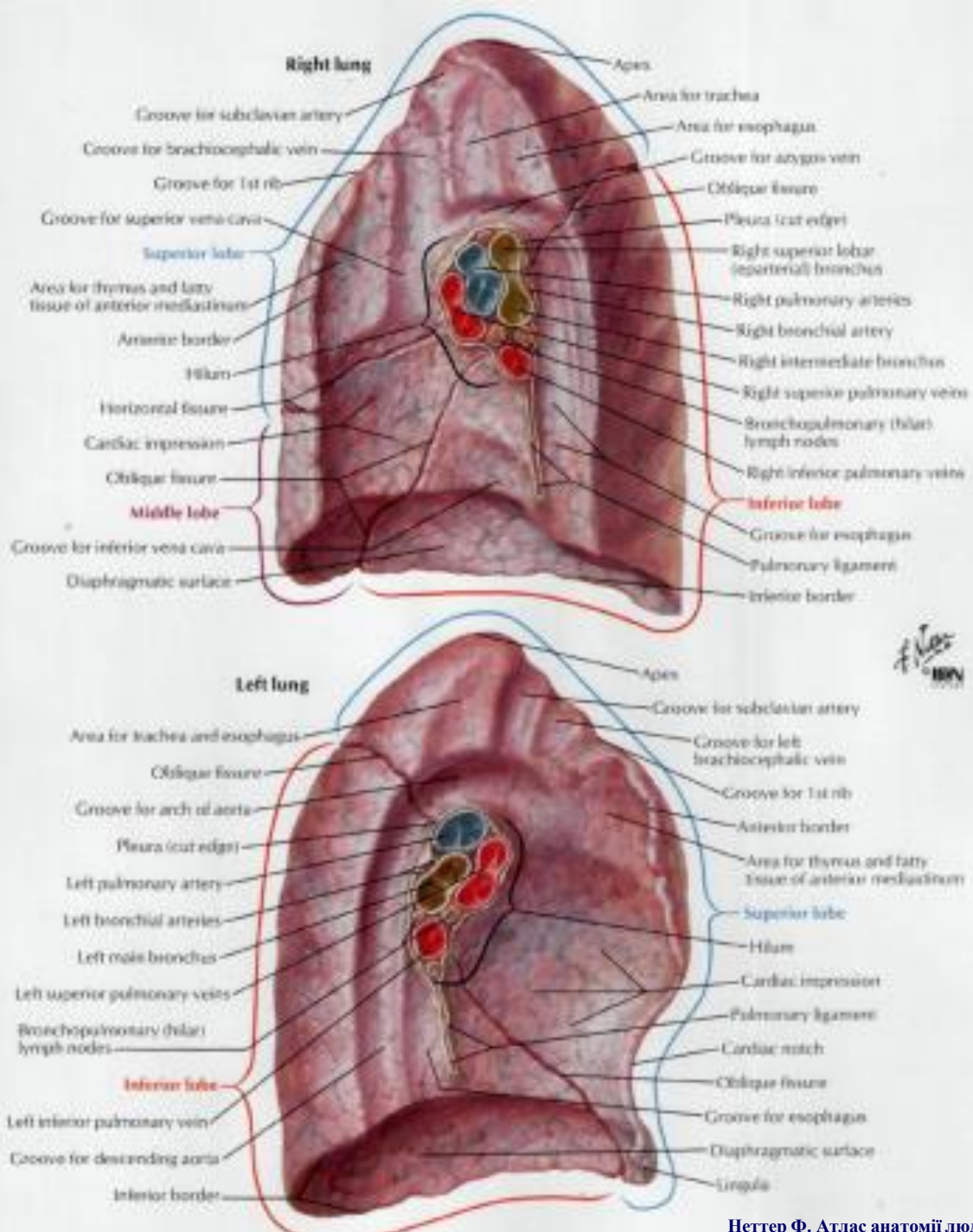
# ПЛЕВРА



# СЕРЦЕ, СЕРЕДОСТІННЯ

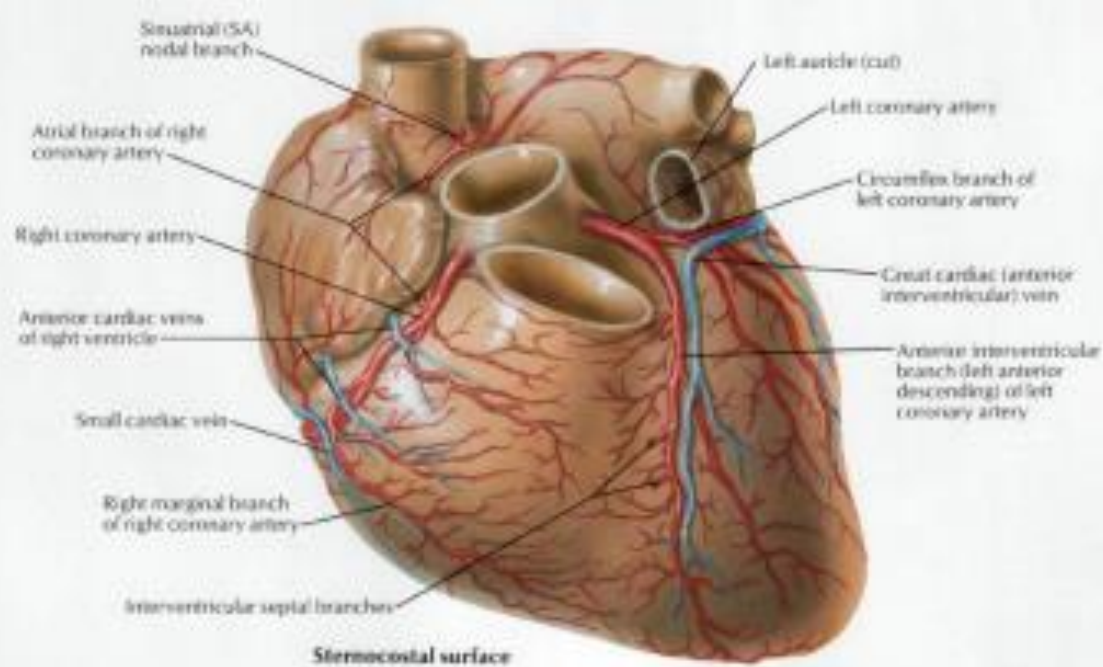




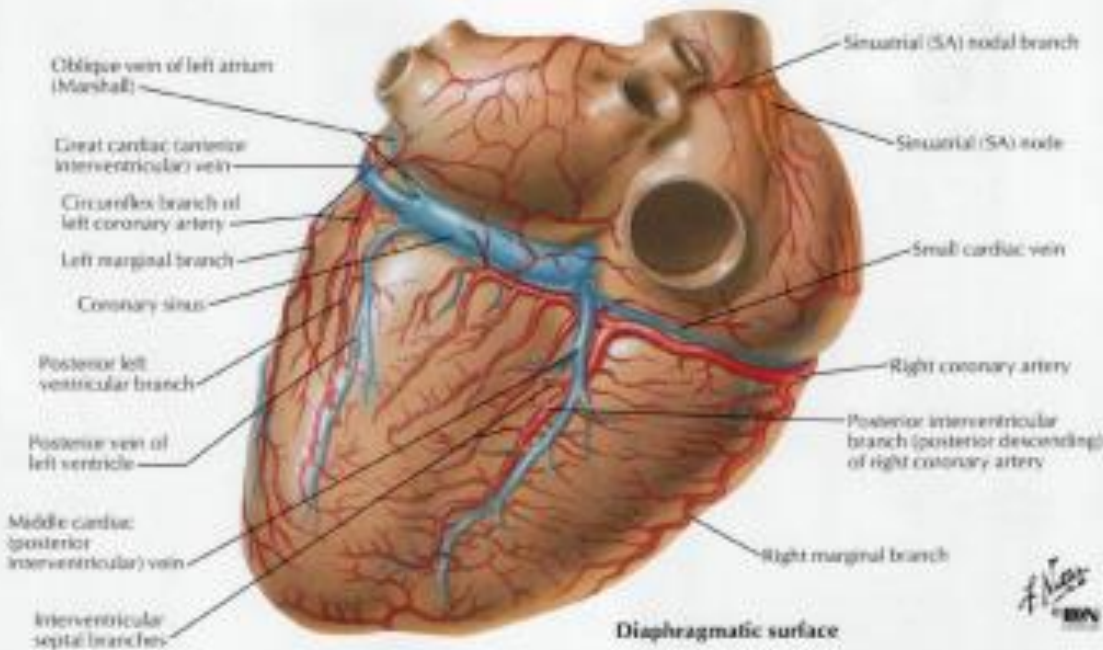


# КОРІНЬ ЛЕГЕНІ





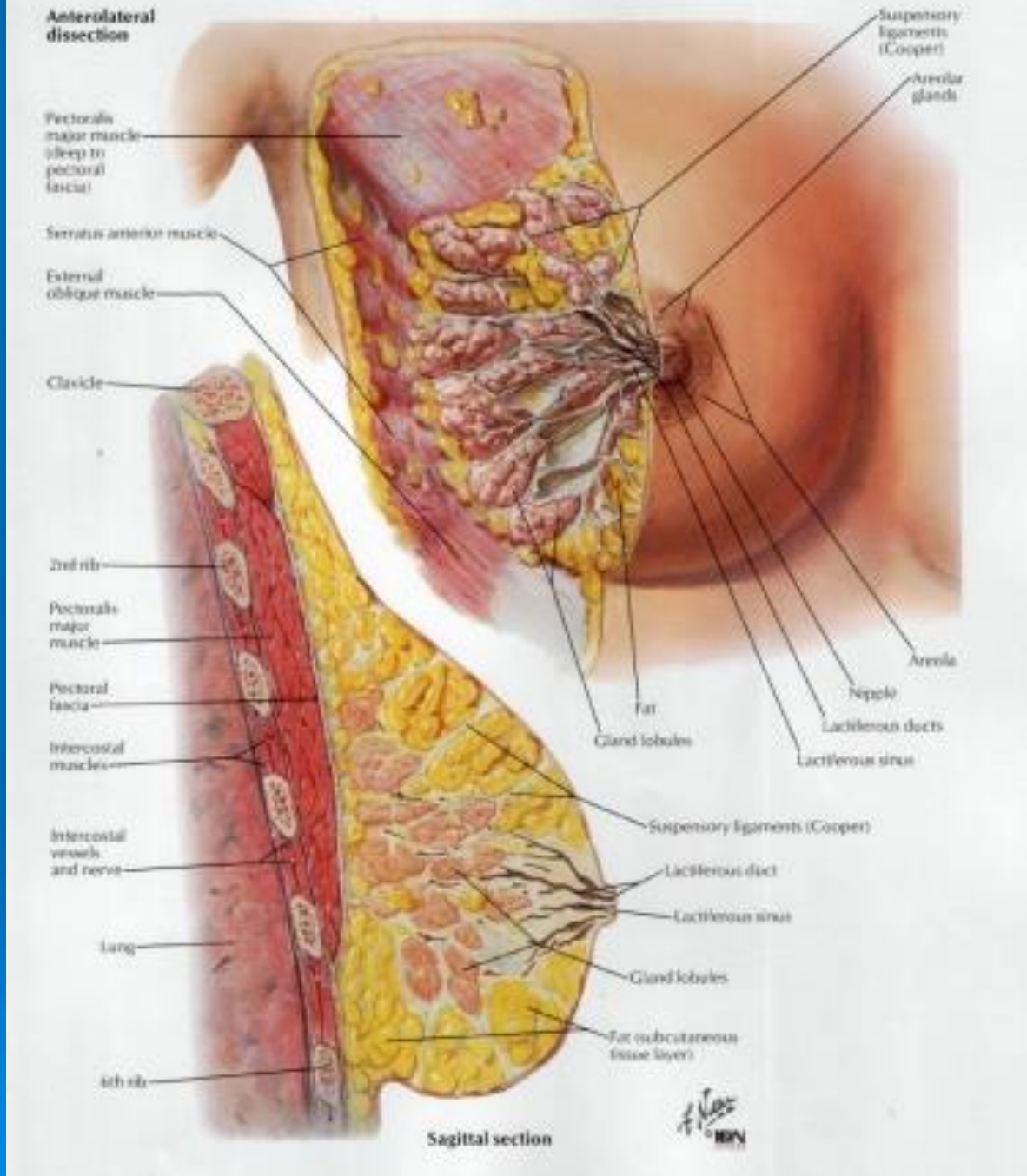
**Sternocostal surface**



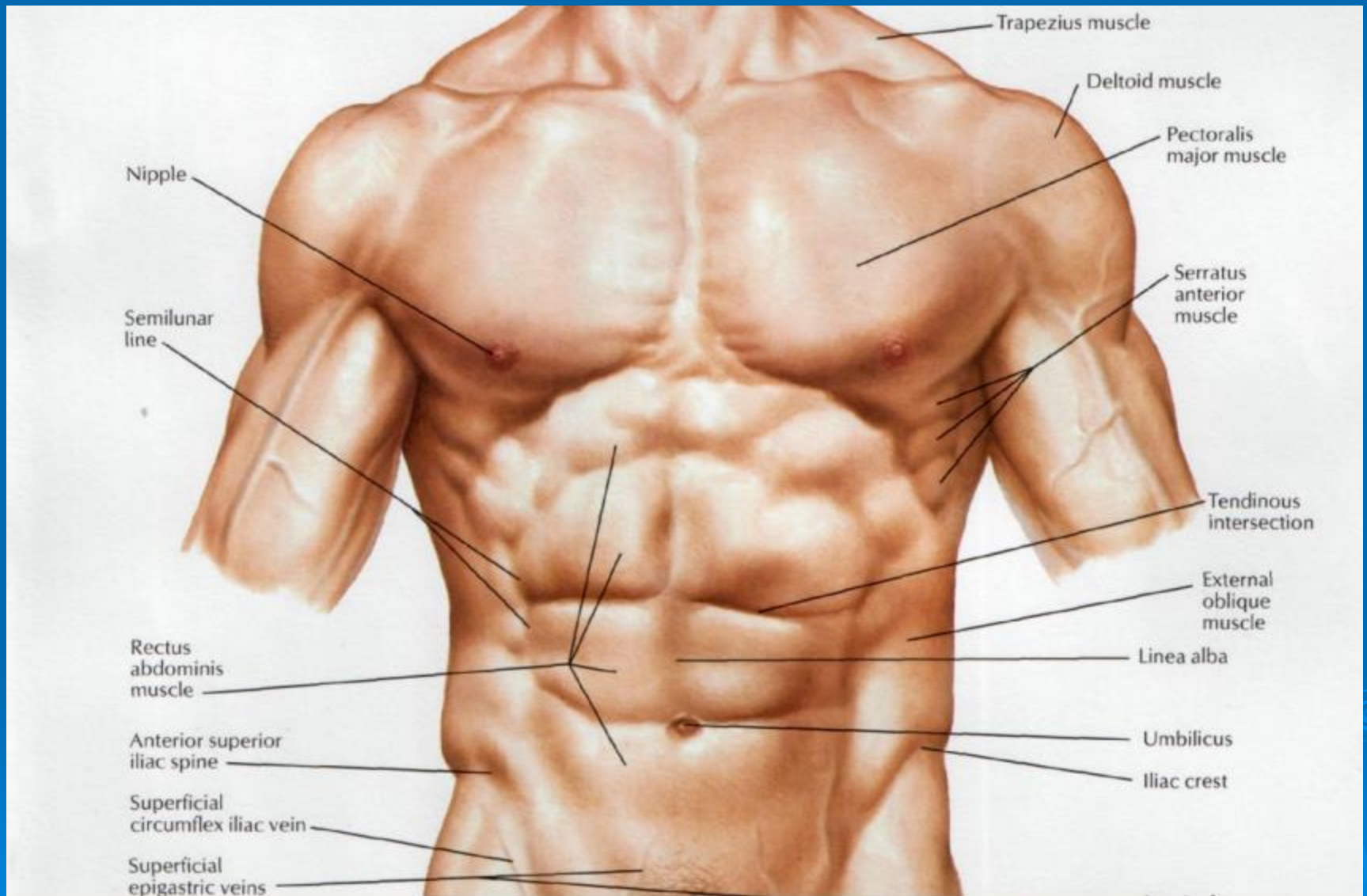
**Diaphragmatic surface**

# СЕРЦЕ

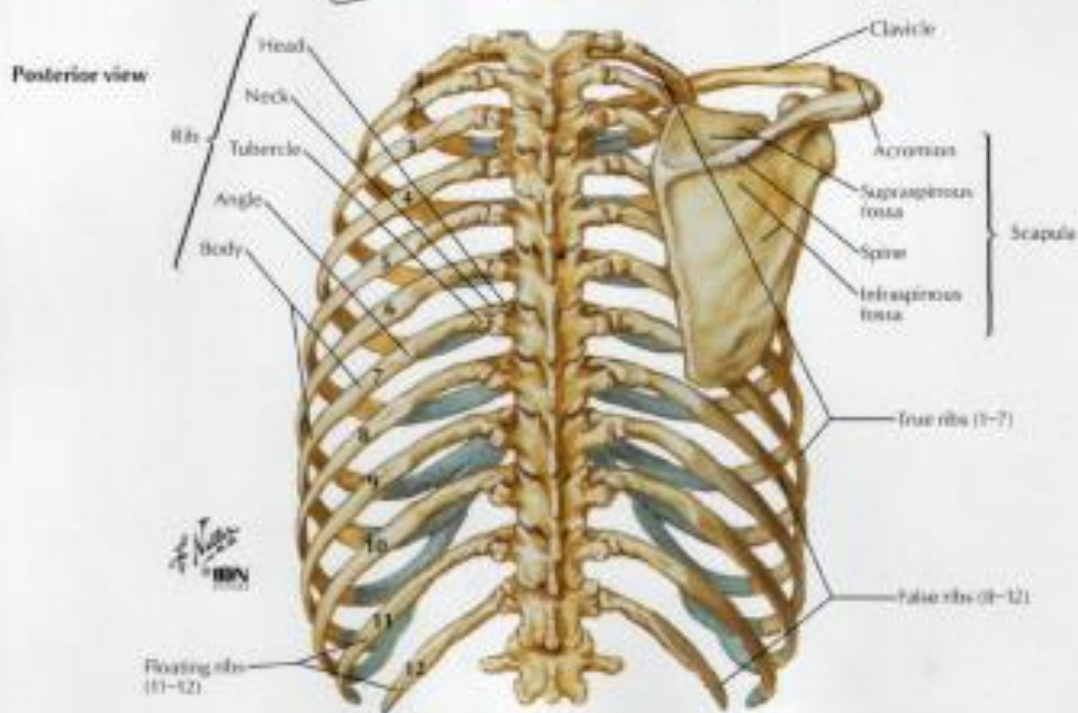
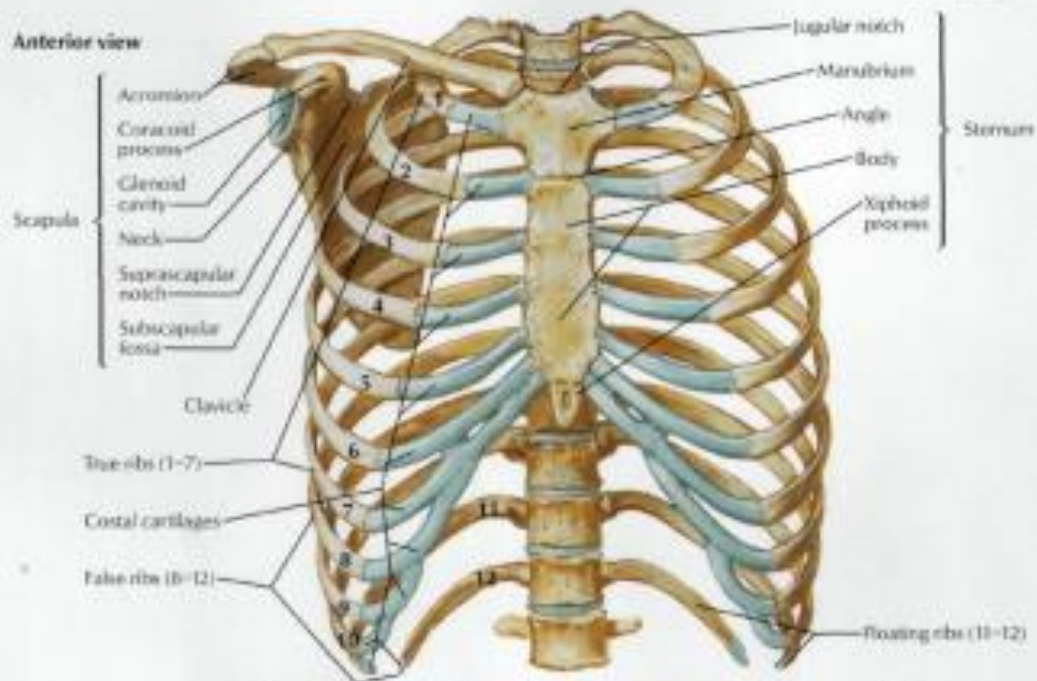
# ОПЕРАЦІЇ НА МОЛОЧНІЙ ЗАЛОЗІ



# ДОСТУПИ ДО ОРГАНІВ ГРУДНОЇ ПОРОЖНИНИ







# ПЛЕВРАЛЬНА ПУНКЦІЯ

➤ Неттер Ф. Атлас анатомії людини / Ф.Неттер. – Львів: Науцібус, 2004. – 592 с.

# Література

- **Оперативна хірургія і топографічна анатомія; за ред. М.С.Скрипнікова. — К.: Вища школа, 2000.**
- **Оперативна хірургія і топографічна анатомія; за ред. М.П.Ковальського. — К.: Медицина, 2010.**
- **Кованов В.В. Оперативная хирургия и топографическая анатомия / В.В.Кованов. — М.: Медицина, 1978.**
- **Оперативная хирургия и топографическая анатомия; под ред. Островерхова Г.Е. — Ростов-на-Дону, 1998.**
- **Елизаровский С.И. Оперативная хирургия и топографическая анатомия / С.И.Елизаровский, Р.Н.Калашников. — М., 1979.**
- **Вишневский А.В. Местное обезболивание по методу ползучего инфильтрата / Вишневский А.В. — М., 1956.**
- **Матюшин И.Ф. Введение в курс оперативной хирургии и топографической анатомии / И.Ф.Матюшин. — Горький, 1976.**
- **Томашук И.П. Руководство по оперативной технике для начинающих хирургов / И.П.Томашук, И.И.Томашук. — К.: Из-во Европейского университета, 2001. — 860 с.**
- **Оперативна хірургія і топографічна анатомія; за ред. К.І.Кульчицького. — К.: Вища школа, 1994. — 464 с.**

**СПАСИБІ**

**ЗА УВАГУ!**

